



Простые правила твоей безопасности



**ДРУЗЬЯ!**

**Запомните эти правила  
и расскажите о них  
другим, чтобы железная  
дорога была безопасной  
для вас и ваших близких.**

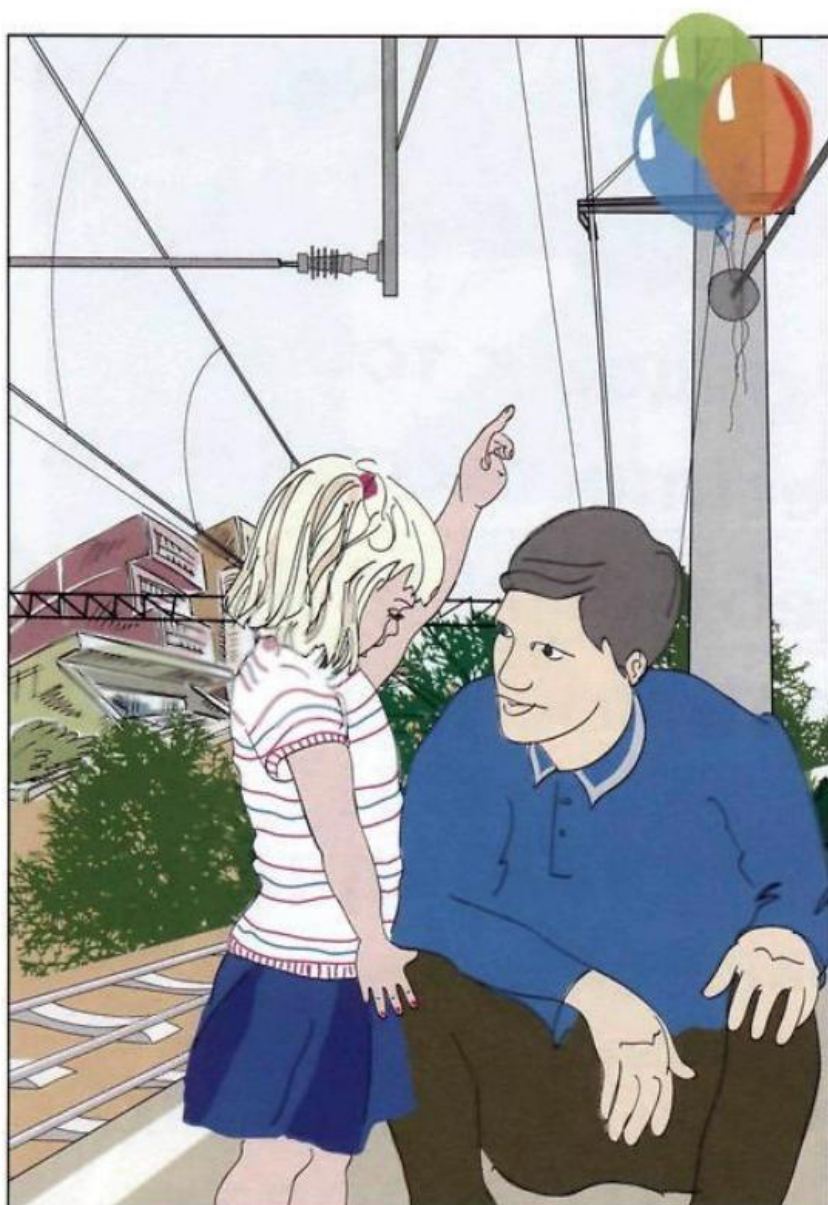


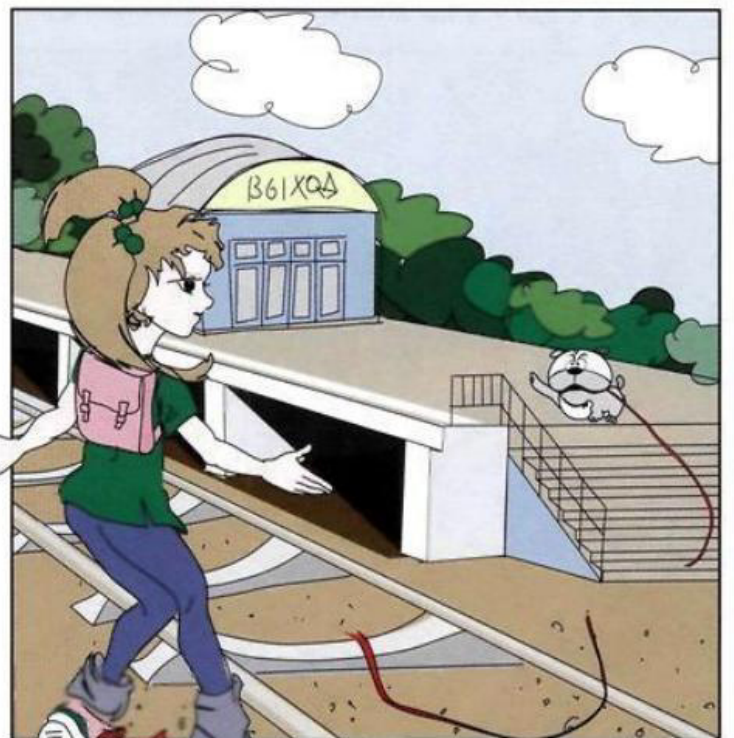
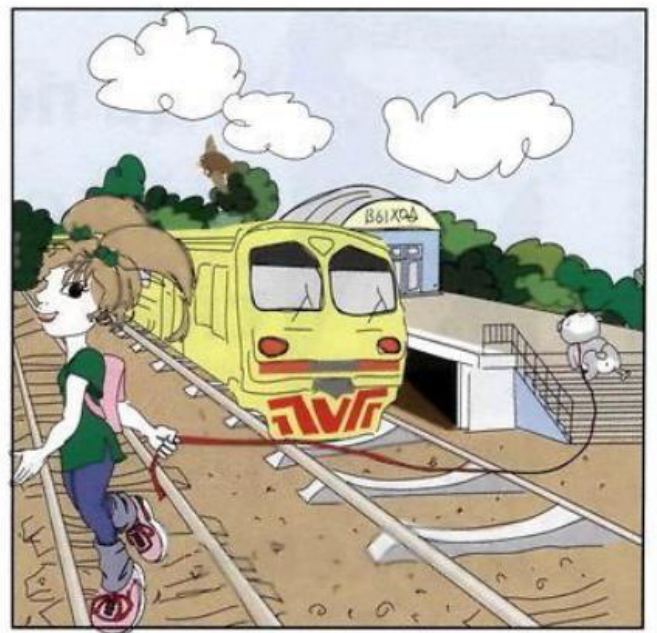
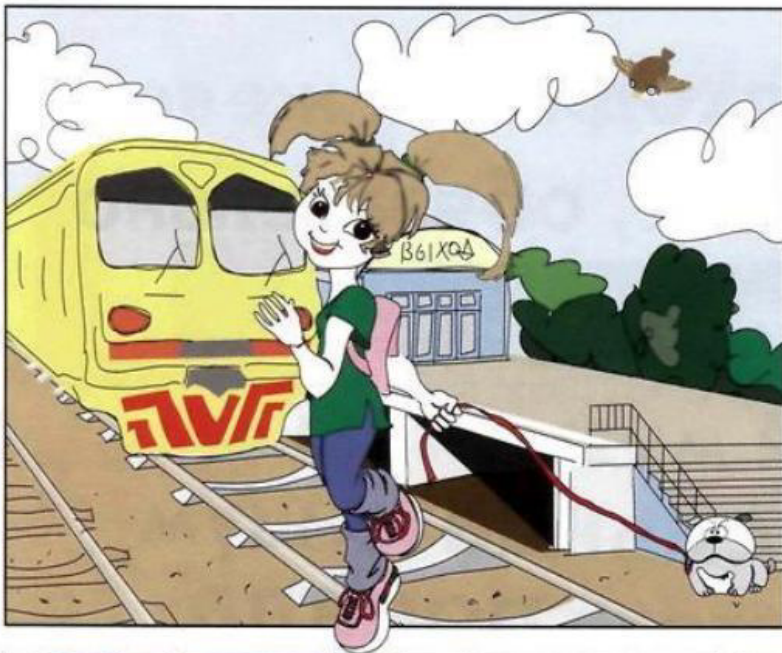
**В** вагоне рядом с тобой едут десятки пассажиров. Веди себя так, чтобы **не мешать им.**

**За нарушение порядка тебя могут высадить или доставить в милицию, а твоих родителей — оштрафовать.**

**Н**апряжeние в проводах железной дороги — почти **30000** вольт.

**Приближаться к ним на расстояние ближе 2-х метров опасно!**





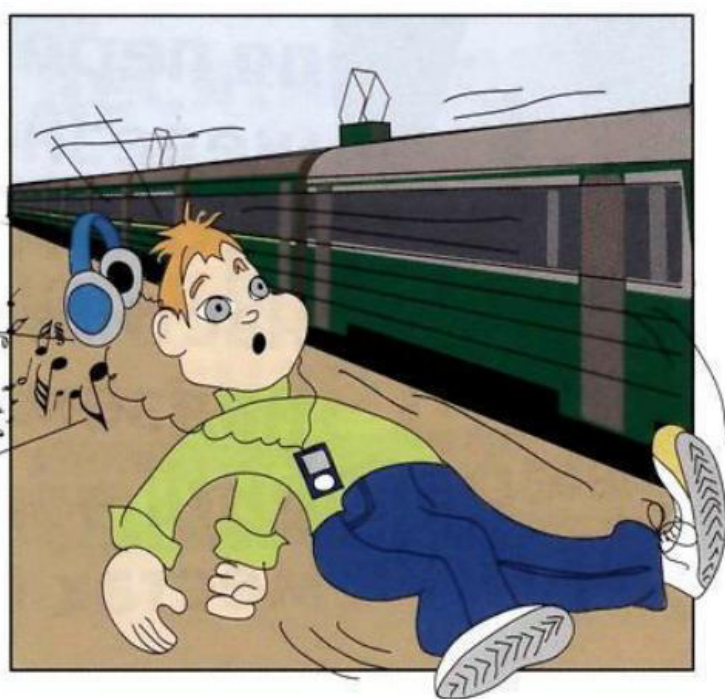
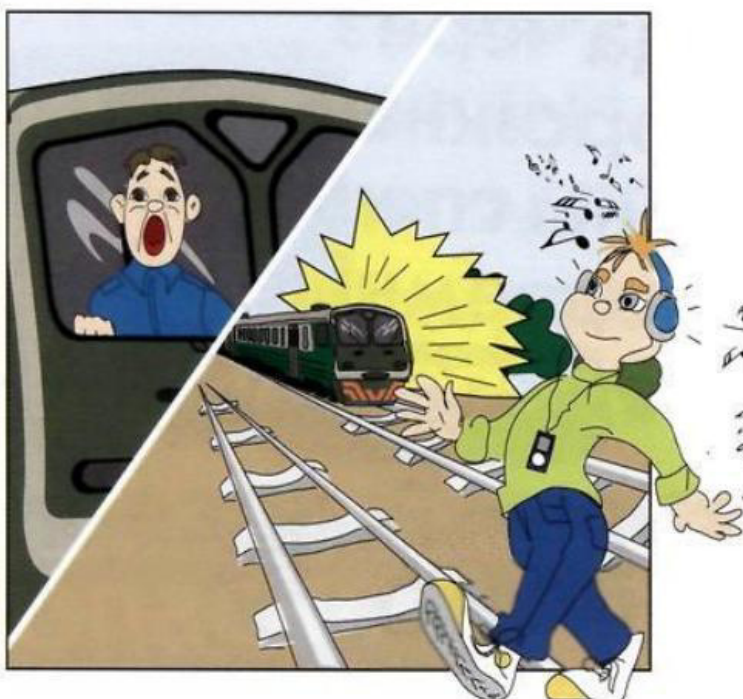
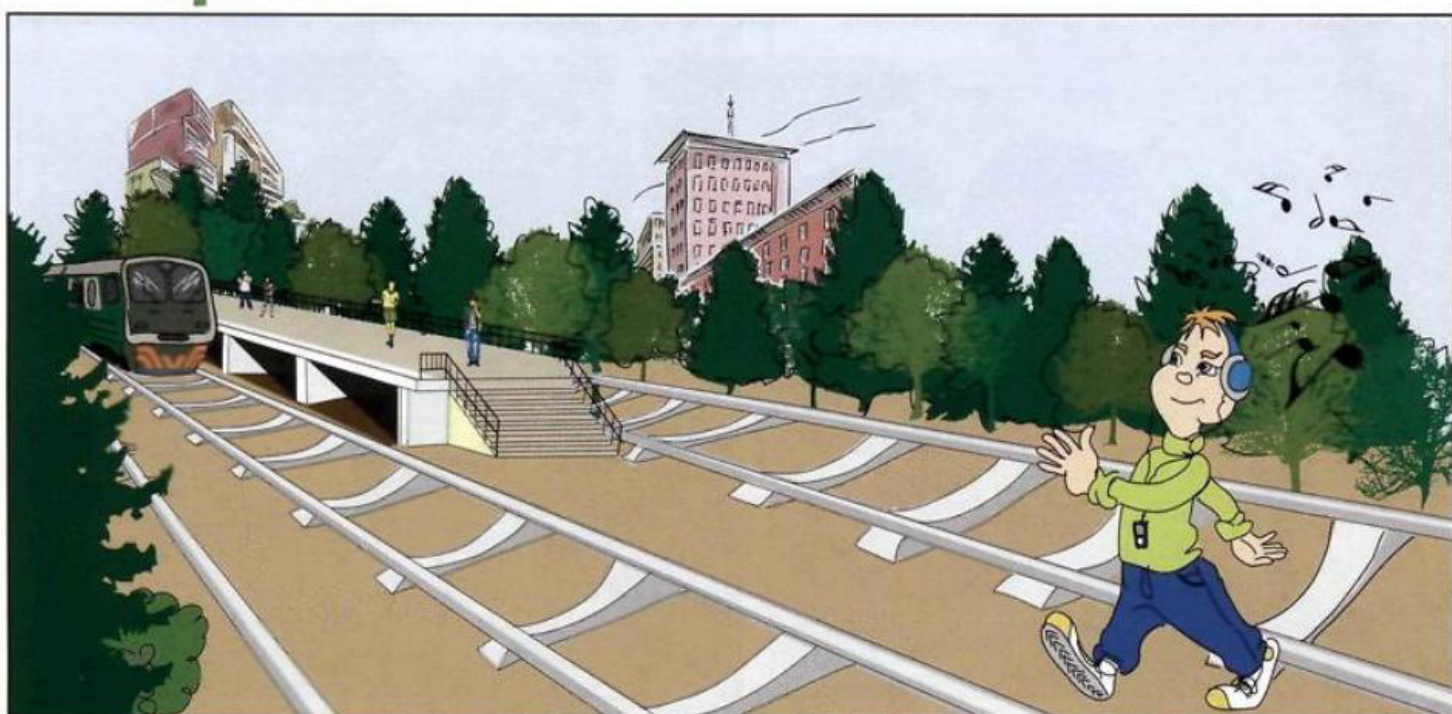
**Д**ля перехода через железнодорожные пути оборудованы специальные настилы, подземные и надземные переходы

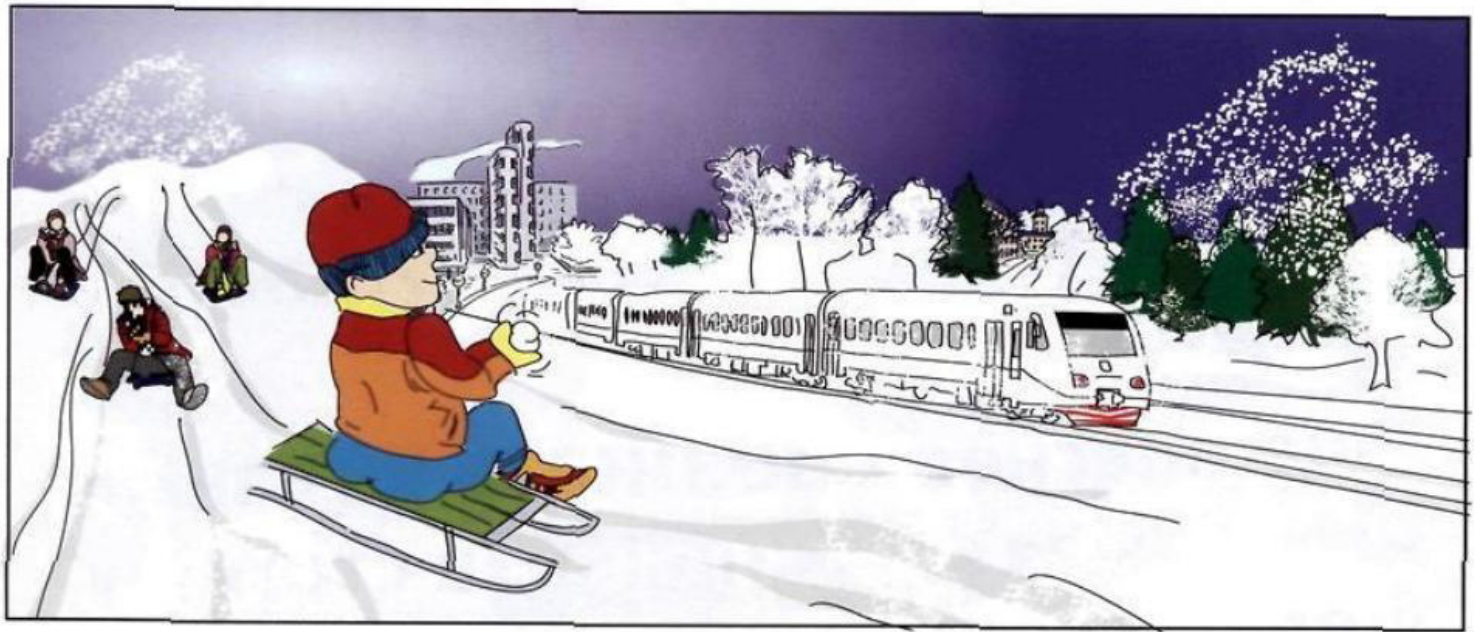
Переходить через рельсы в других местах **ОПАСНО.**

**К**

огда подходишь к железной дороге, обязательно **сними наушники.**

Из-за громкой музыки ты можешь **не услышать шум приближающегося поезда.**





**Б**

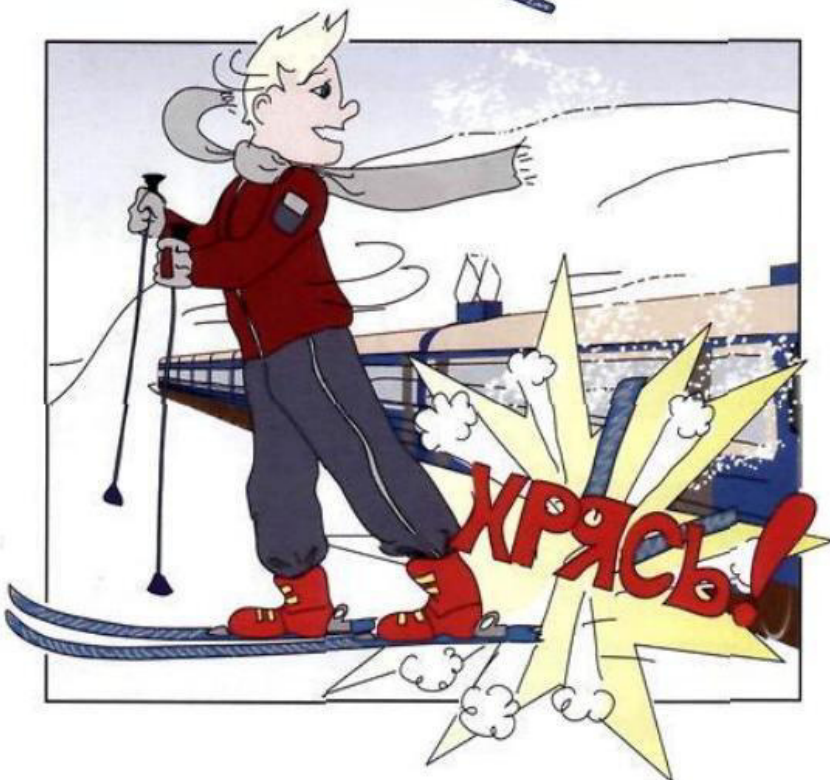
**росать снежки и камни  
в проходящий поезд  
очень опасно.**

**Можно разбить стекло и ранить  
машиниста или пассажиров.**

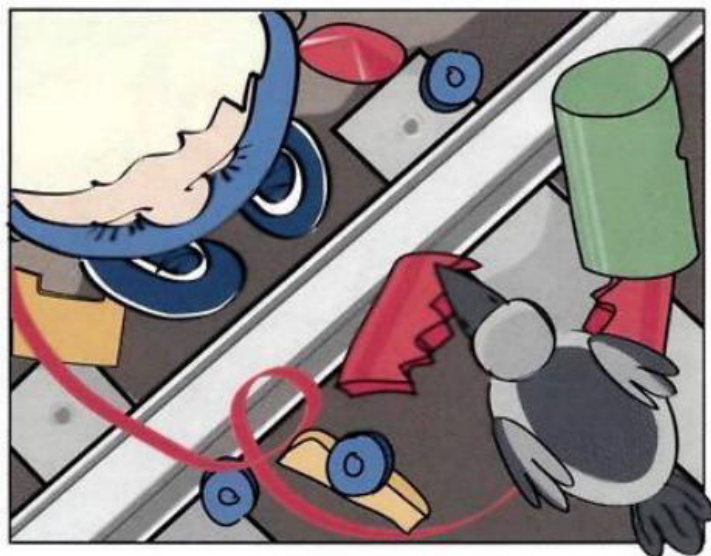
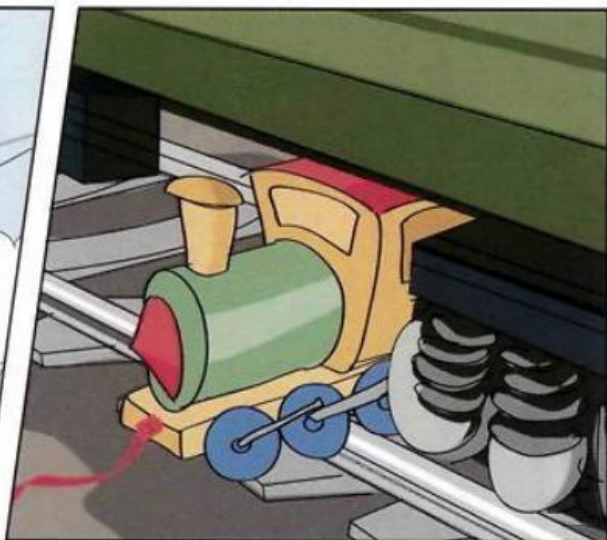
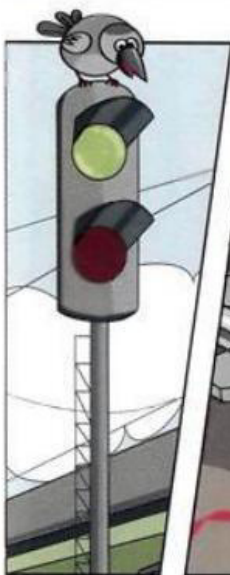
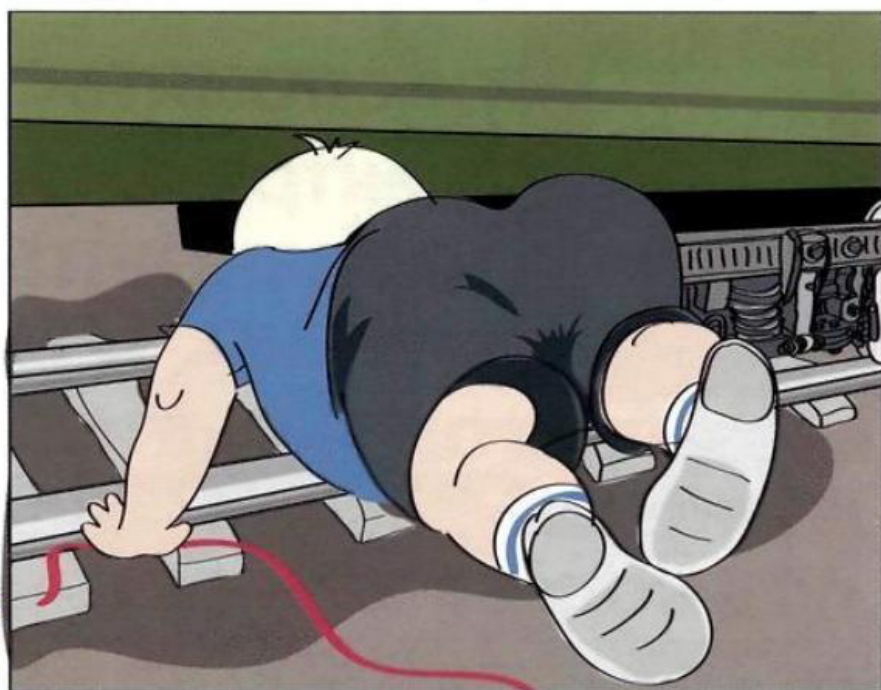
# И

грать и бегать рядом  
с железнодорожными  
путями очень опасно!

Еще опаснее съезжать на санках  
или лыжах **по склонам** в сторону  
железной дороги.



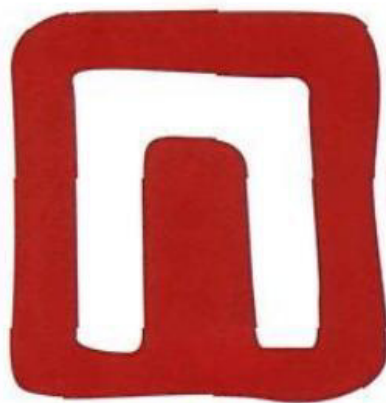




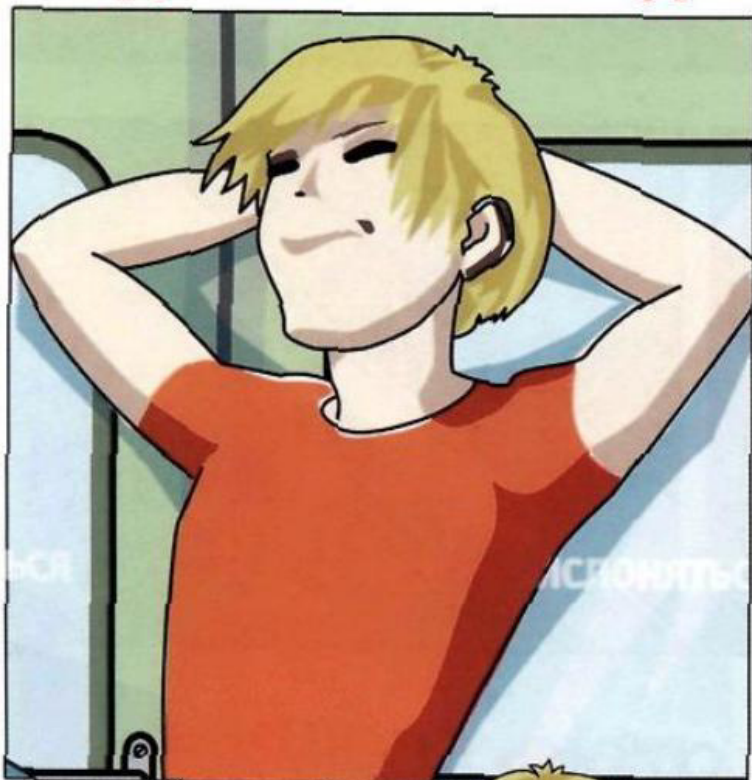
**Д**

аже если очень спешишь,  
не подлезай под стоящий  
поезд и не перелезай через  
сцепку между вагонами.

Состав **может тронуться** в любой  
момент, и ты будешь ранен или  
погибнешь.



**П**рислоняться к дверям электрички или мешать им закрыться одинаково опасно. От толчка или внезапного открытия дверей ты можешь **выпасть из вагона** и попасть под колеса поезда.



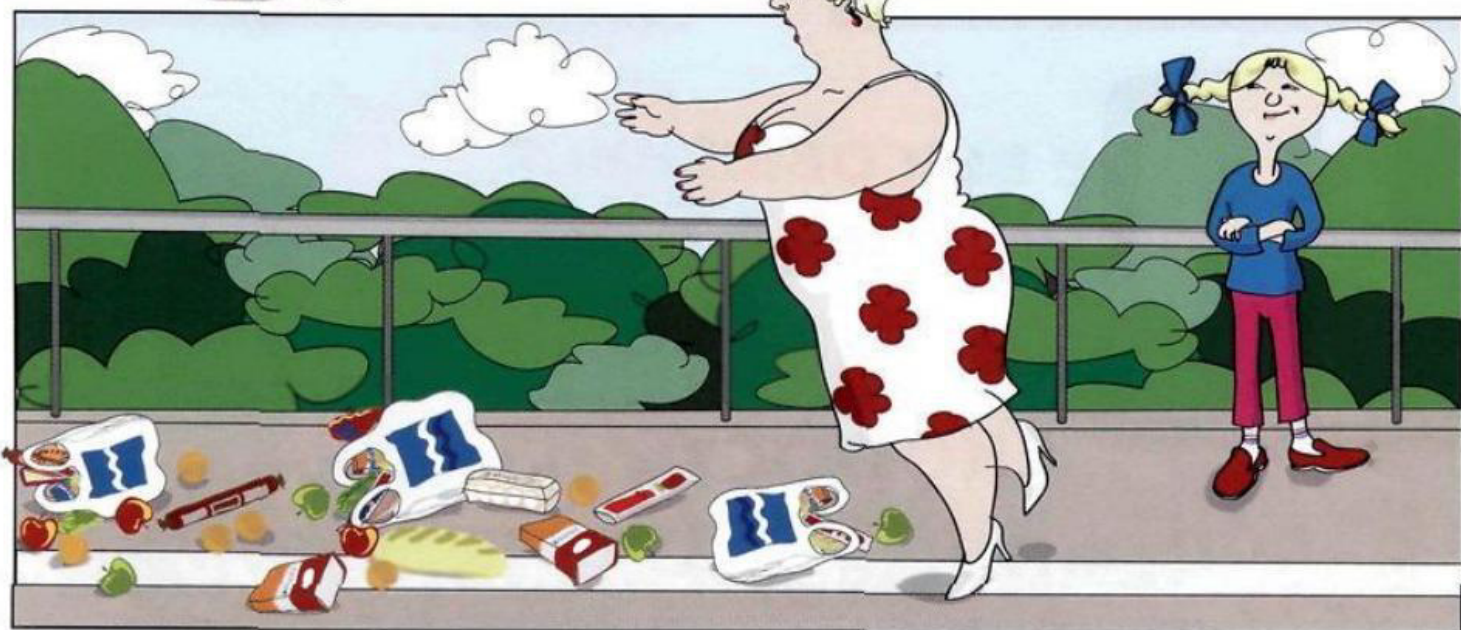
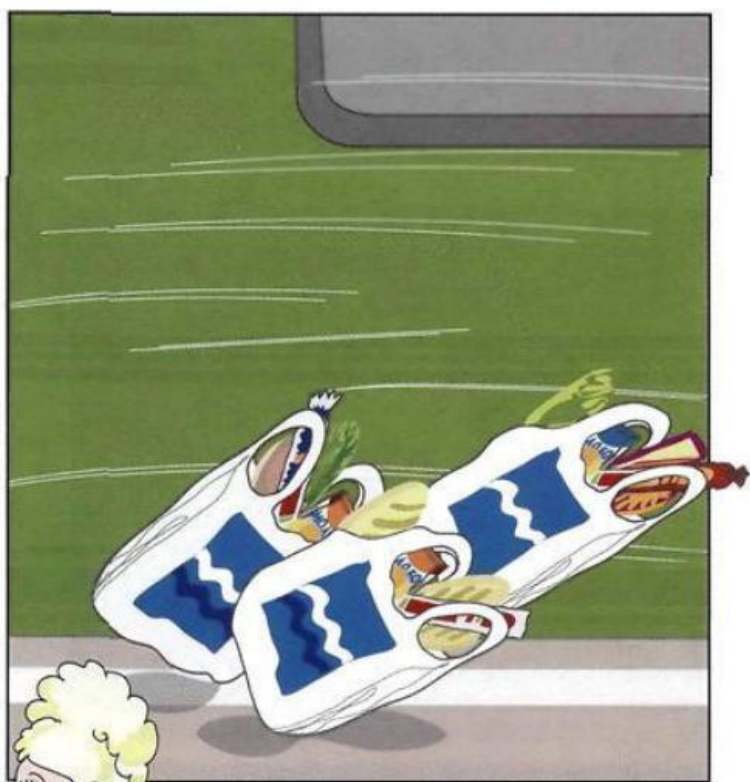
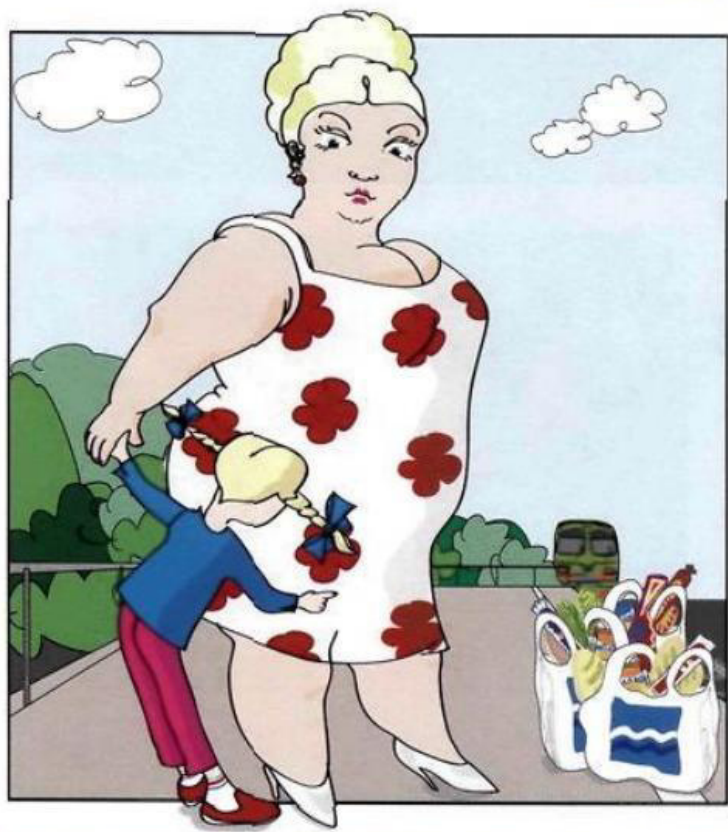


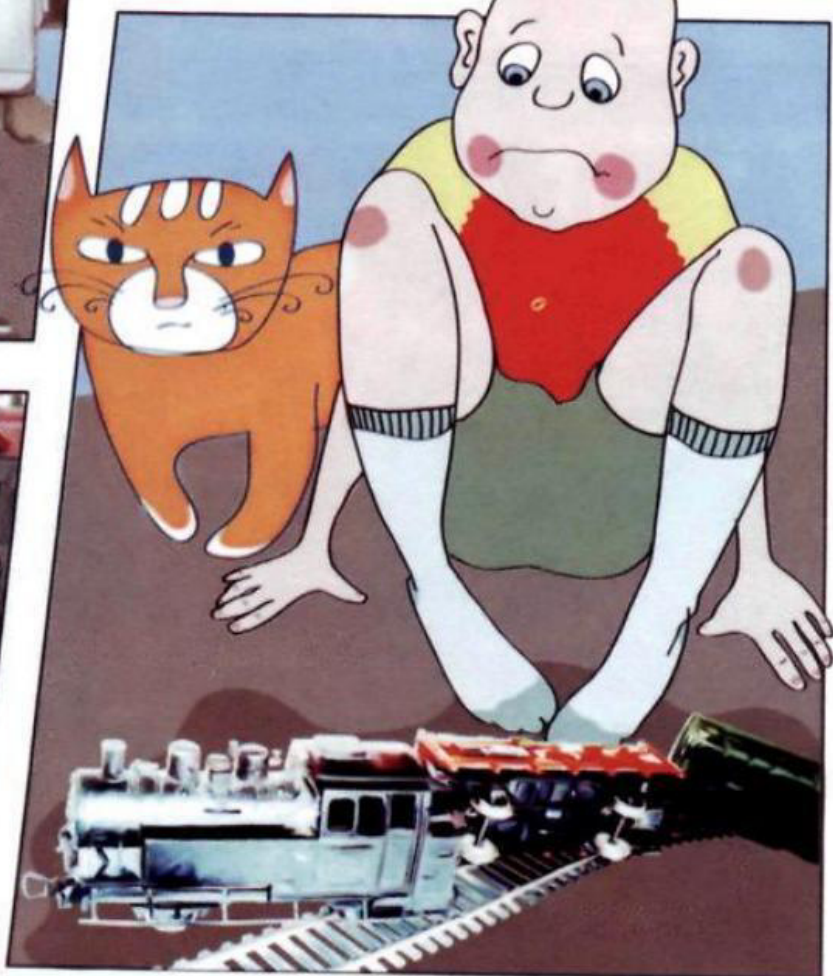
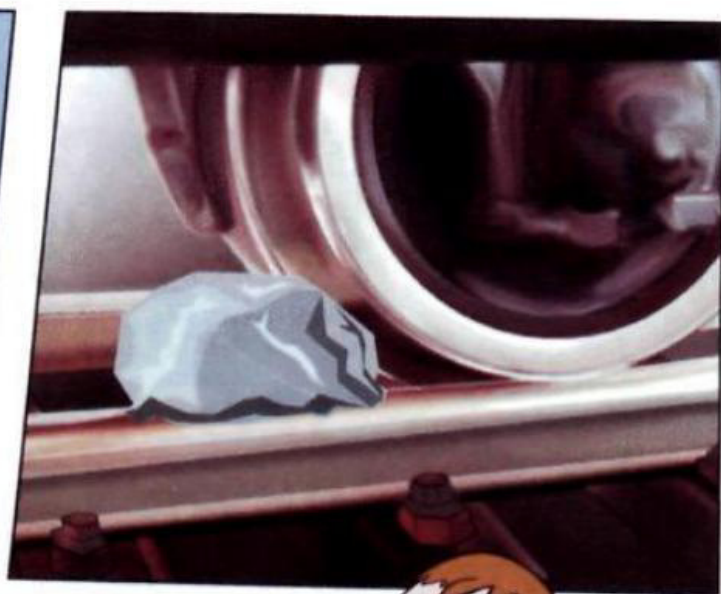
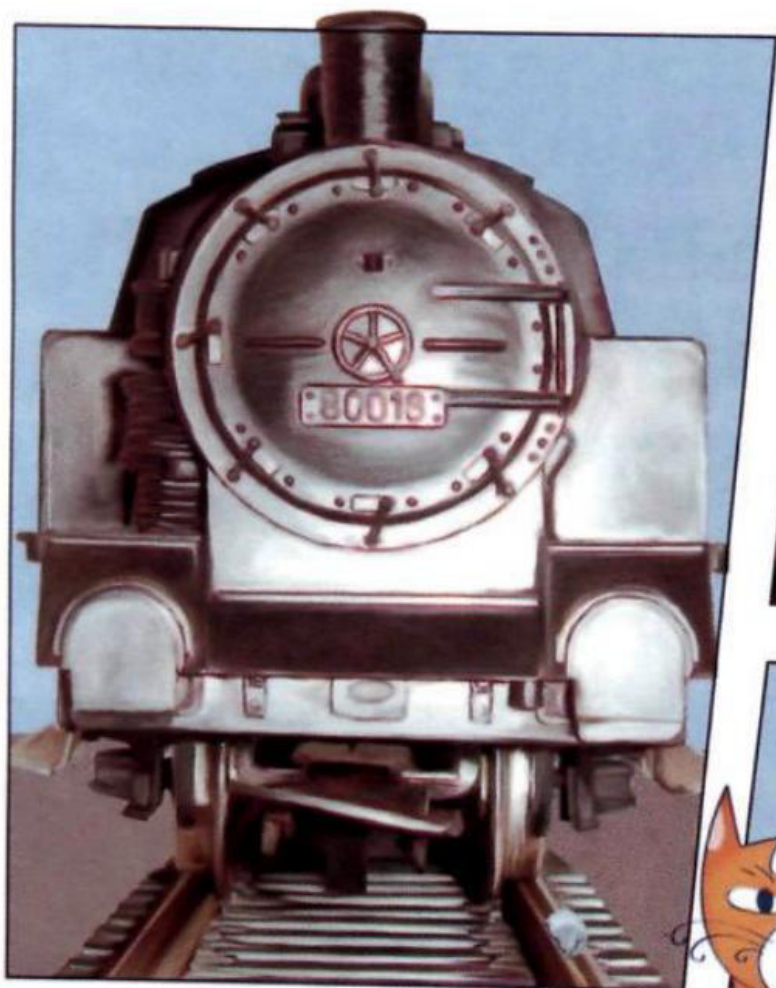
**Н**е высовывайся  
из окна поезда.

При движении на большой  
скорости ты рискуешь  
получить **серьезную травму.**

**Б**

**Белая ЛИНИЯ** вдоль края платформы **показывает, где МОЖНО СТОЯТЬ**, не опасаясь, что тебя заденут **выступающие части вагонов и локомотива. Не заступай** за нее!



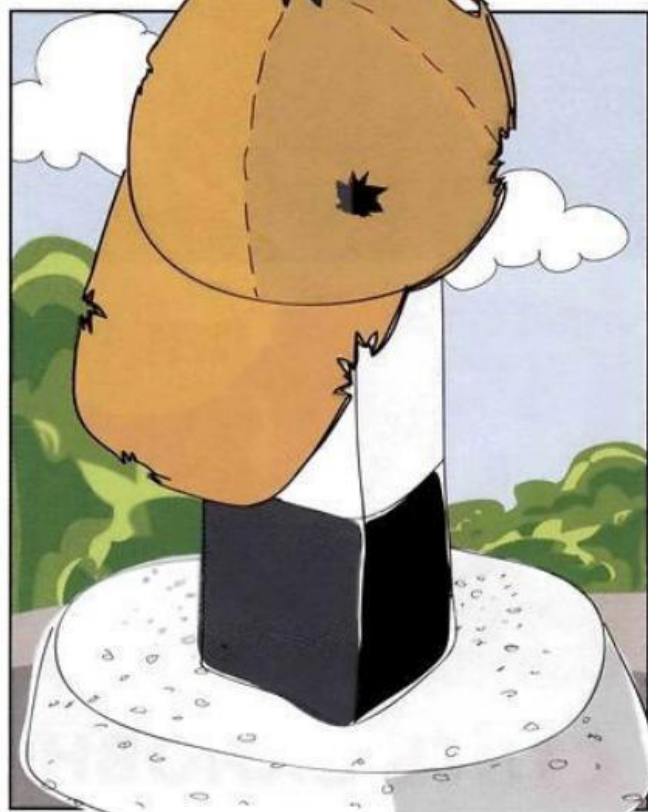
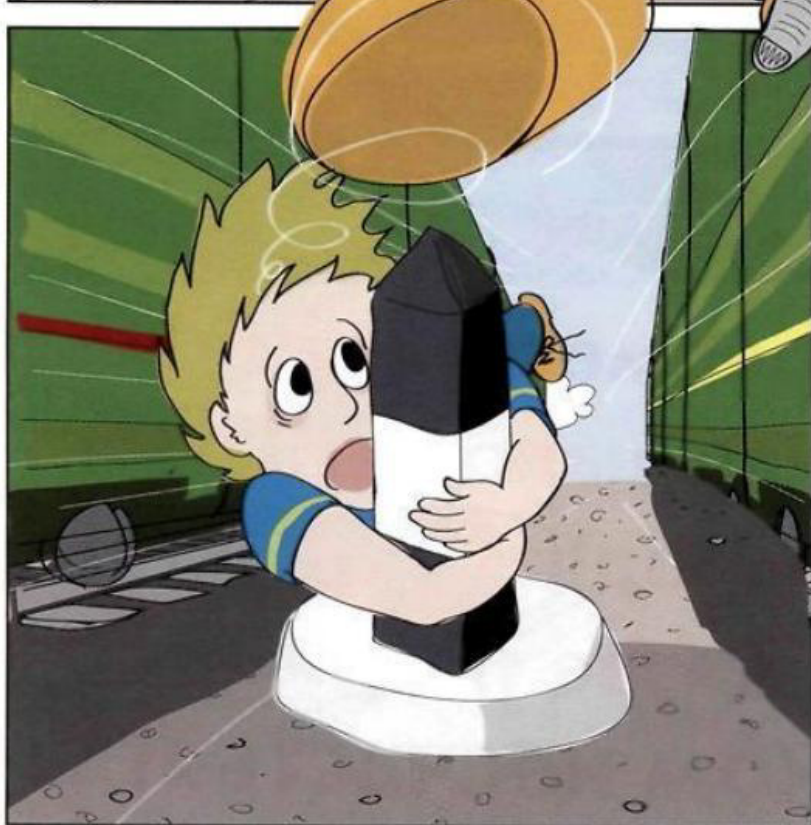
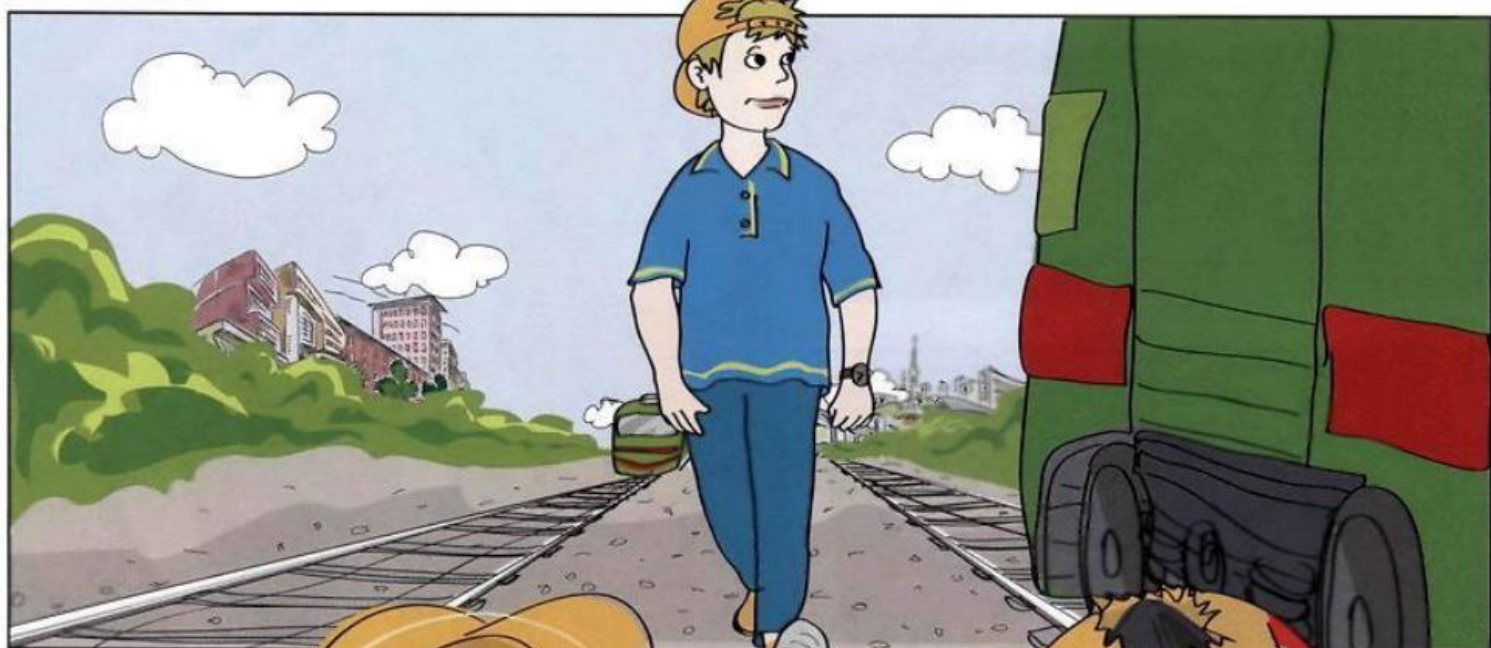


**К**

ласть предметы на рельсы — опасная шалость. Такие игры приводят к крушению поезда. Разве ты хочешь стать виновником несчастья?

Е

Если идти по путям, можно оказаться между двумя встречными поездами. Чтобы воздушным вихрем тебя не затянуло под колеса, нужно **лечь и не вставать, пока составы не пройдут мимо.**



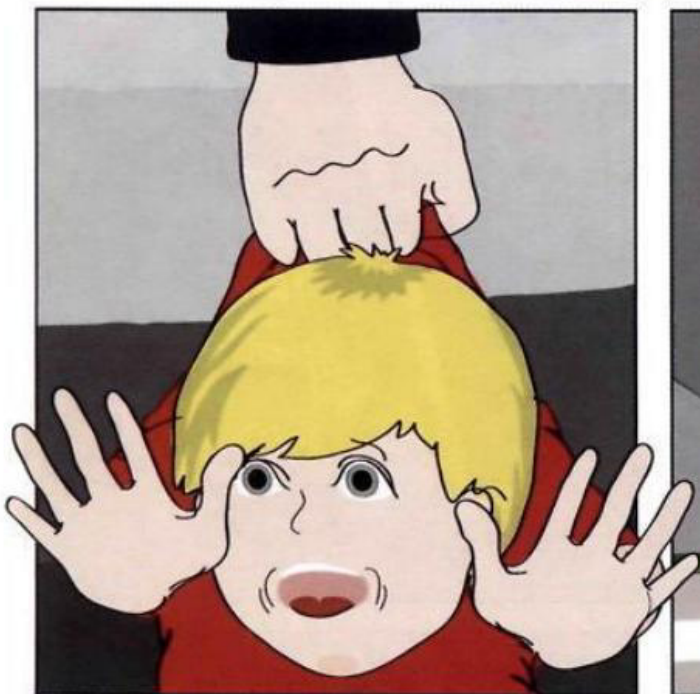
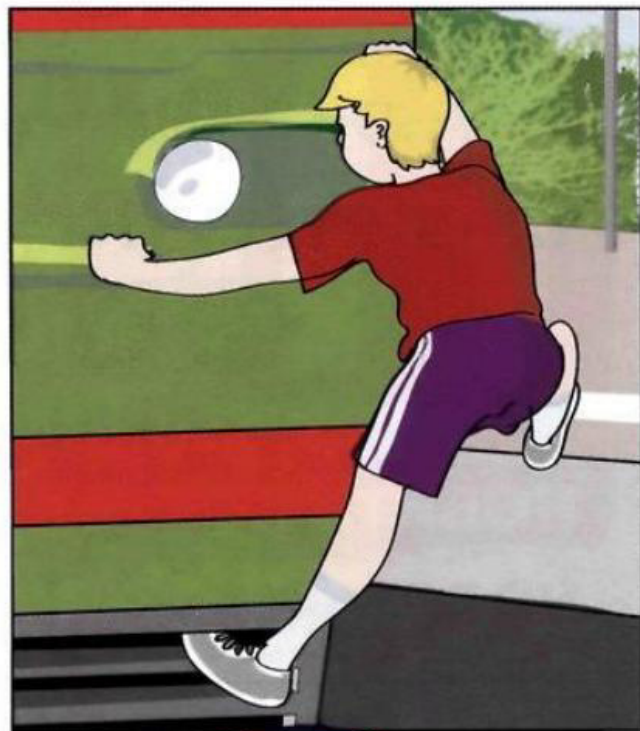
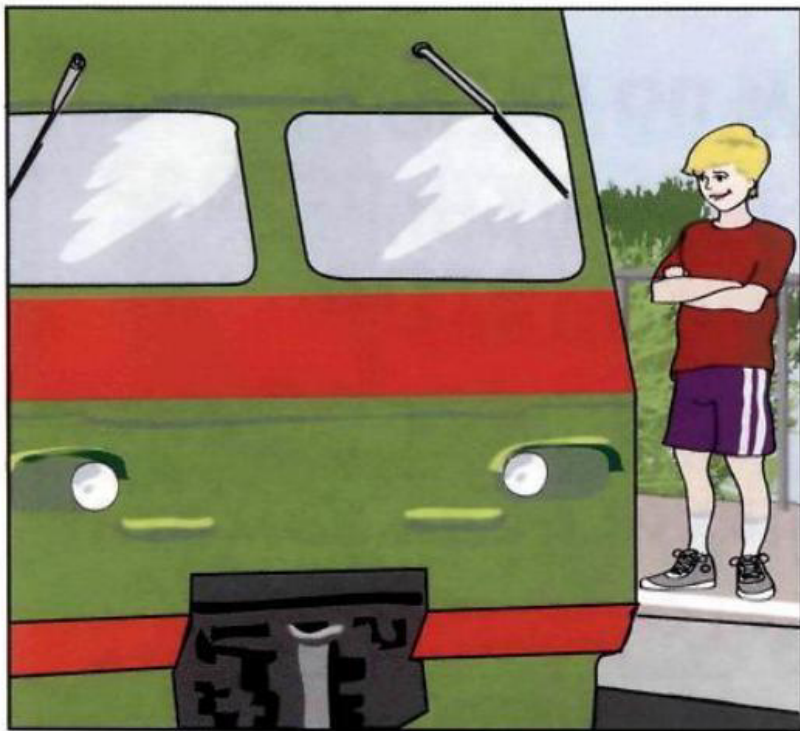
# Н

е ходи по путям!

Тормозной путь поезда —  
до 1 километра.

Машинист не успеет оста-  
новить состав, даже если заметит  
человека, идущего по рельсам.



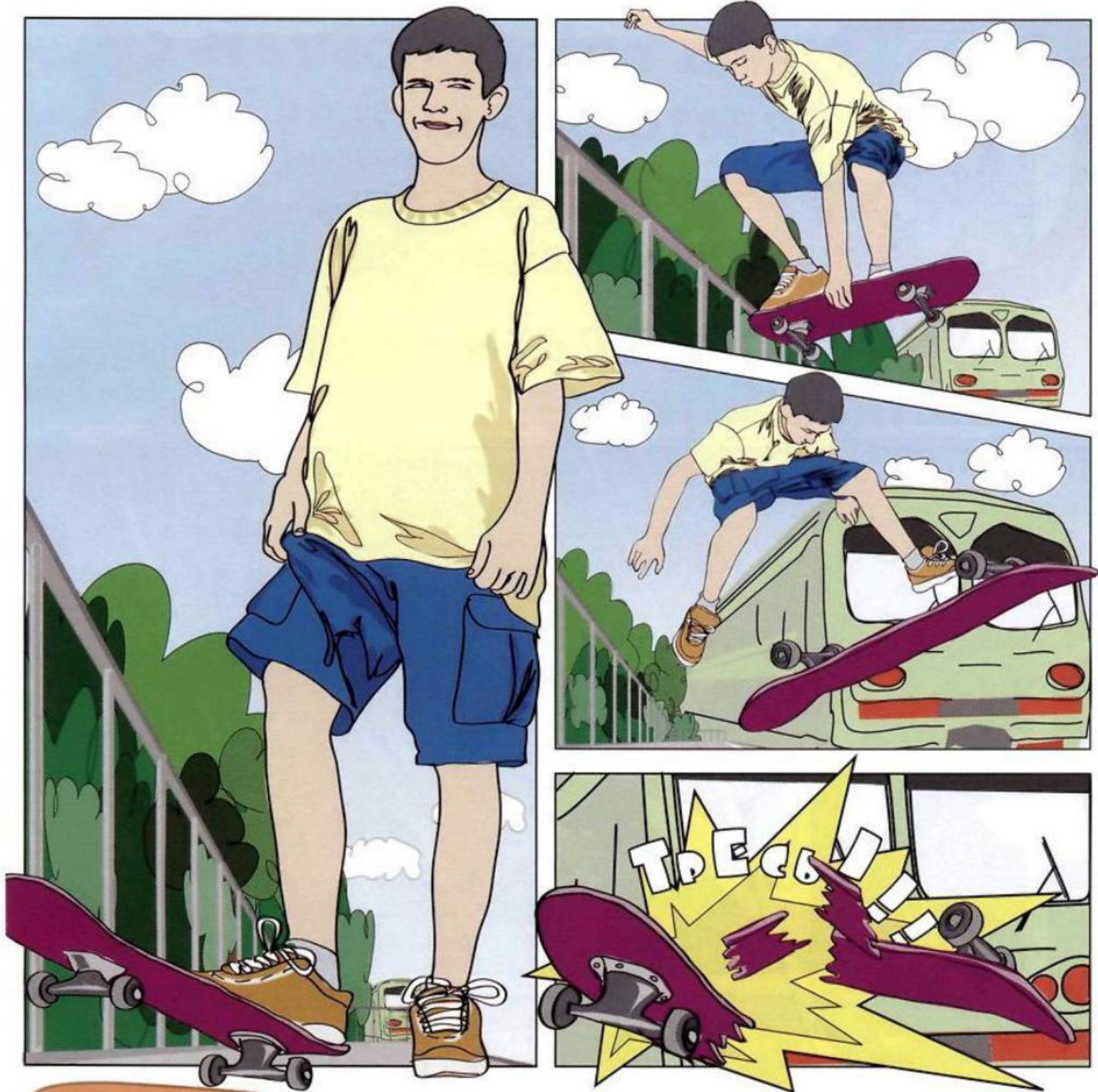


**К**

**Каждый год десятки детей и подростков погибают, когда пытаются прокатиться, прицепившись снаружи**

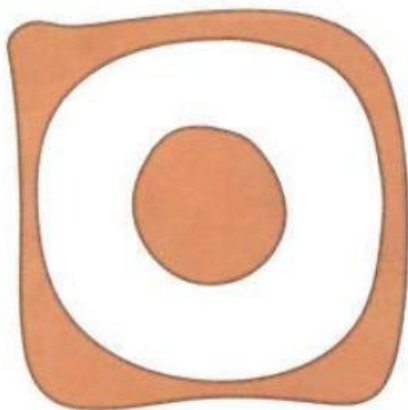
**поезда. Делать так глупо и очень опасно!**





**У**о платформе нельзя бегать,  
кататься на велосипеде,  
скейтборде или роликах.

Если оступишься, можешь  
**попасть под колеса** поезда!



чень опасно прыгать с платформы, можно не успеть убежать от надвигающегося поезда.

Лучше опоздать на электричку, чем погибнуть!

